



**duduk
berjauhan
2 meter =
2 kursi bus**



**duduk
berjauhan
2 meter =
2 kursi bus**



**duduk
berjauhan
2 meter =
2 kursi bus**



**duduk
berjauhan
2 meter =
2 kursi bus**



**duduk
berjauhan
2 meter =
2 kursi bus**



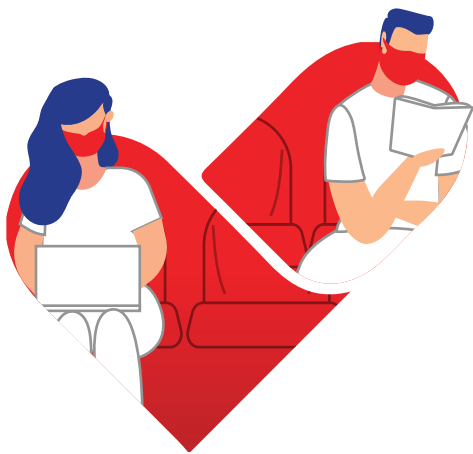
**duduk
berjauhan
2 meter =
2 kursi bus**



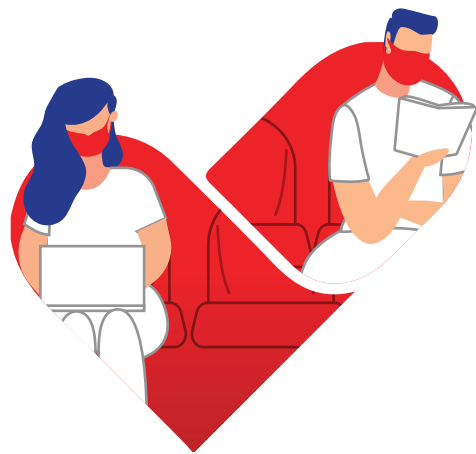
**duduk
berjauhan
2 meter =
2 kursi**



**duduk
berjauhan
2 meter =
2 kursi**



**duduk
berjauhan
2 meter =
2 kursi**



**duduk
berjauhan
2 meter =
2 kursi**